

Dernière mise à jour le **24 mars 2015**

***Euzophera semifuneralis* (Walker)** Lepidoptera : Pyralidae
AMERICAN PLUM BORER



Adulte
Bouton blanc Floraison Calice Début été

2 générations
Mi-été Fin été

Caractéristiques

L'adulte est un papillon brun grisâtre clair; ses ailes antérieures sont brun rougeâtre et ornées de bandes transversales sinueuses noires et brunes situées aux deux tiers de la longueur des ailes (**A**). La chenille est vert grisâtre à violet grisâtre, avec la capsule céphalique, la plaque cervicale et la plaque anale jaunes à brunes (**B**).

Répartition

L'espèce est présente dans la plupart des États et provinces producteurs de fruits de l'est de l'Amérique du Nord.

Dégâts

L'espèce s'attaque au prunier, au cerisier et au pommier. La chenille s'alimente dans le cambium du tronc ou des branches charpentières (**C**); elle ne peut y accéder que par des ouvertures créées par des dommages mécaniques, des maladies, une insolation, des blessures hivernales, *etc.* Elle se nourrit horizontalement, de sorte qu'elle peut finir par anneler l'arbre; la sécheresse accentue les effets de l'alimentation de la chenille.

Moyens de lutte

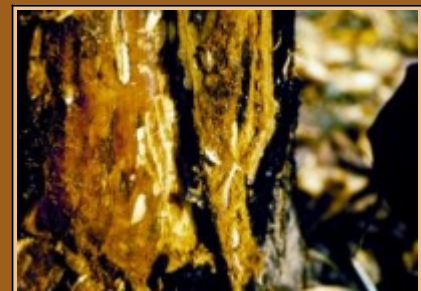
Surveiller la présence et la période de vol de l'espèce au moyen de pièges à phéromone. Réduire autant que possible les dommages causés au tronc par la récolte mécanique et les chancres. Des insecticides peuvent être appliqués par pulvérisation grossière sur les troncs peu après la chute des pétales, puis, au besoin, au milieu de l'été.



(photo : New York State
A Agricultural Experiment
Station)



(photo : Mid-Atlantic
B Orchard Monitoring
Guide)



(photo : Mid-Atlantic
C Orchard Monitoring
Guide)