

Dernière mise à jour le **11 octobre 2018**

***Dasineura mali* (Kieffer)** Diptera : Cecidomyiidae
APPLE LEAF(CURLING) MIDGE



Larve							2-3 générations
Pré-bouton rose	Bouton rose	Floraison	Calice	Début été	Mi-été	Pré-récolte	

Caractéristiques

L'adulte est une minuscule mouche brun foncé **(A)**, et la larve est un asticot blanc-jaune avec une teinte rougeâtre **(B)**.

Répartition

Nouveau-Brunswick, Québec, Ontario, New York, Nouvelle-Angleterre.

Dégâts

La larve s'attaque aux feuilles et aux fleurs des pommiers et peut particulièrement nuire à la croissance des arbres jeunes ou élevés sur porte-greffe. La larve passe la majeure partie de sa vie dans une feuille enroulée **(C)**, puis, généralement, se laisse tomber au sol pour la pupaison. Le principal symptôme d'infestation est la présence de feuilles étroitement enroulées, qui servent à l'alimentation durant les premiers stades larvaires. Par la suite, les feuilles brunissent, deviennent fragiles **(D)** et tombent de l'arbre.

Moyens de lutte

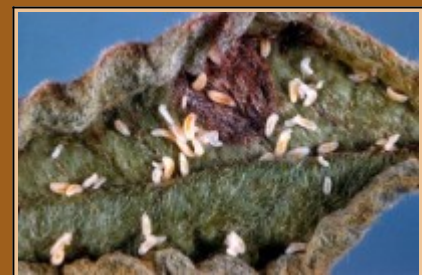
Il est rarement nécessaire d'utiliser des insecticides; l'espèce ne pose généralement pas de problèmes dans les vergers où des insecticides visant d'autres ravageurs sont appliqués de façon saisonnière, particulièrement à la fin du printemps, au moment où les symptômes foliaires commencent à apparaître.



A (photo : Jerry Cross - East Malling Research)



B (photo : New York State Agricultural Experiment Station)



C (photo : New York State Agricultural Experiment Station)



D (photo : Arthur Agnello - Cornell University)



Cette fiche fait partie du *Guide d'identification - Maladies, ravageurs et organismes bénéfiques des arbres fruitiers*. Ce guide, comprenant l'ensemble des fiches, des clés diagnostiques, un index et un glossaire, a été entièrement réédité et il est disponible en formats papier et numérique sur le [catalogue du CRAAQ](#).

