

Dernière mise à jour le **11 octobre 2018**

***Cacopsylla mali* (Schmidberger)** Hemiptera : Sternorrhyncha : Psyllidae
APPLE SUCKER



Colonies

1 génération

Pré-bouton rose Bouton rose Floraison Calice Début été Mi-été Pré-récolte

Caractéristiques

L'adulte ressemble à une minuscule cigale; son corps est jaune verdâtre à jaune, parfois avec du rouge ou du brun, ses yeux sont vert clair à brun rougeâtre, ses antennes sont longues et minces, et ses ailes sont transparentes et iridescentes (**A**). La larve est vert jaunâtre clair; ses yeux sont verts, son corps est court et large, semble aplati et est arrondi dans la partie postérieure, et ses bourgeons alaires sont proéminents (**B**).



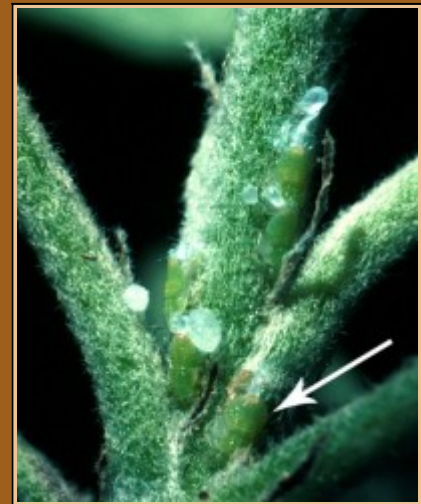
A (photo : Alan Eaton - University of New Hampshire)

Répartition

L'espèce est présente depuis le sud-est du Canada jusqu'en Nouvelle-Angleterre et dans l'État de New York.

Dégâts

L'espèce s'attaque au pommier. Les stades mobiles sucent la sève des jeunes pousses tendres et en excrètent l'excès sous forme de miellat. Le miellat, qui constitue un bon milieu de croissance pour la fumagine, s'accumule sur les feuilles et les fruits et peut tuer les tissus des feuilles. Le prélèvement excessif de sève et l'injection de salive toxique peuvent causer un flétrissement et une chute précoce des feuilles.



B (photo : Michael Quinn - University of New Hampshire)

Espèces semblables

Le psylle du poirier (*Cacopsylla pyricola*) est étroitement apparenté au psylle du pommier, mais il est de couleur plus foncée et ne s'attaque pas au pommier.

Moyens de lutte

Appliquer de l'huile avant la floraison pour éliminer la ponte printanière. Le psylle du pommier est la proie de plusieurs insectes prédateurs, mais de nombreuses méthodes de production commerciales (application d'insecticides à large spectre, d'huile d'été hautement raffinée ou de savon insecticide) réduisent indirectement les populations de ces insectes.



Cette fiche fait partie du *Guide d'identification - Maladies, ravageurs et organismes bénéfiques des arbres fruitiers*. Ce guide, comprenant l'ensemble des fiches, des clés diagnostiques, un index et un glossaire, a été entièrement réédité et il est disponible en formats papier et numérique sur le [catalogue du CRAAQ](#).