

Dernière mise à jour le **11 octobre 2018**

***Eriophyes pyri* (Pagenstecher)** Acari : Eriophyidae
PEARLEAF BLISTER MITE



Formes mobiles

2-3 générations

Pré-bouton blanc Bouton blanc Floraison Calice Début été Mi-été Pré-récolte

Caractéristiques

L'adulte est très petit et observable à un grossissement d'au moins 15×; son corps est blanc, ovale-allongé et ressemble à une petite saucisse (**A**).

Répartition

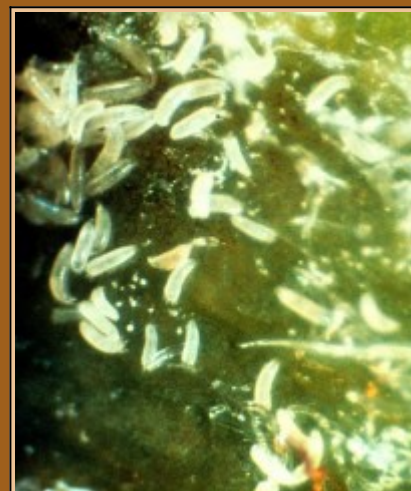
L'espèce est présente dans la plupart des États et provinces producteurs de fruits de l'est de l'Amérique du Nord.

Dégâts

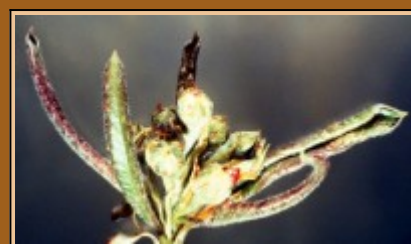
L'espèce s'attaque au poirier. On suppose que l'espèce s'alimente sous les écailles des bourgeons durant l'hiver, ce qui causerait leur assèchement et les empêcherait de se développer par la suite. Ces dommages aux bourgeons peuvent être confondus avec ceux survenant lorsque les besoins en froid de l'arbre n'ont pas été satisfaits durant l'hiver. En outre, lorsque l'espèce s'attaque aux pièces florales entre les stades du débourrement et de la floraison, elle cause l'apparition de taches liégeuses sur les fruits en développement. Ces taches sont souvent ovales, généralement déprimées et entourées d'un halo de tissus transparents. Elles mesurent 6 à 12 mm de diamètre et se rejoignent souvent. Enfin, l'espèce peut aussi causer l'enroulement des feuilles (**B**) ou l'apparition de cloques sur les feuilles (**C**); les cloques mesurent 3 à 6 mm de diamètre et, si elles sont nombreuses, peuvent rendre noire la majeure partie de la surface des feuilles.

Moyens de lutte

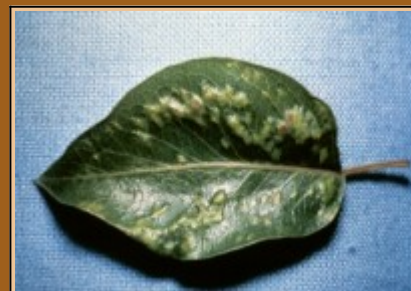
Un insecticide peut être appliqué à l'automne, après la récolte; il faut toutefois s'assurer qu'il n'y a aucun risque de gel pour les 24 à 48 heures suivant le traitement. Au besoin, au printemps, juste avant le début du débourrement, appliquer un insecticide mélangé à de l'huile pour améliorer l'efficacité des mesures de lutte.



(photo : New York State
A Agricultural Experiment
Station)



(photo : New York State
B Agricultural Experiment
Station)



(photo : Mid-Atlantic
C Orchard Monitoring
Guide)



Cette fiche fait partie du *Guide d'identification - Maladies, ravageurs et organismes bénéfiques des arbres fruitiers*. Ce guide, comprenant l'ensemble des fiches, des clés diagnostiques, un index et un glossaire, a été entièrement réédité et il est disponible en formats papier et numérique sur le [catalogue du CRAAQ](#).