

Dernière mise à jour le **11 octobre 2018**

Diptera : Syrphidae  
HOVER FLIES



Stades actifs

Nombre de générations variant selon l'espèce



### Caractéristiques

L'adulte est une mouche ayant la coloration d'une guêpe et faisant souvent du vol stationnaire **(A)**. Les œufs sont blancs et portent un motif pointillé en relief **(B)**. La larve **(C)** est un asticot de couleur variable (gris, jaune, orange, vert ou combinaison de ces couleurs). Elle se rencontre au milieu de colonies de pucerons, cohabitant souvent avec d'autres prédateurs tels que les cécidomyies (*Aphidoletes* sp.)

☹ Les syrphes sont sensibles à plusieurs insecticides à large spectre, particulièrement ceux de la famille des organophosphates.

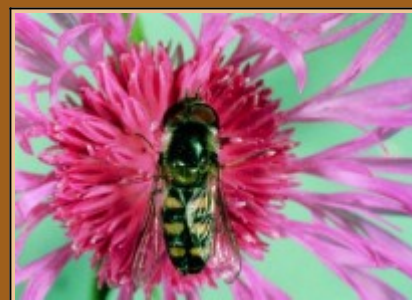
### Situation

De nombreuses espèces ont été observées dans les vergers de pommiers. Les syrphes jouent à la fois le rôle de pollinisateurs (adultes) et de prédateurs (larves).

😊 Les syrphes aident à maintenir les populations de pucerons à de faibles niveaux.

### Espèces semblables

Les syrphes peuvent être confondus avec certaines guêpes, mais ils ont les yeux plus gros, une « taille » moins fine et une seule paire d'ailes. Les guêpes ont deux paires d'ailes, sont généralement plus grosses et ont un dard.



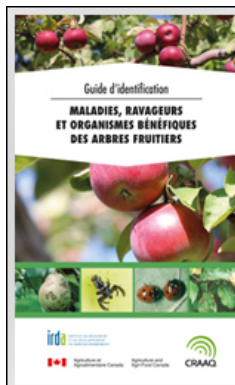
(photo : Bernard Drouin - Ministère de l'Agriculture, des Pêcheries et de l'Alimentation du Québec)



(photo : New York State Agricultural Experiment Station)



(photo : New York State Agricultural Experiment Station)



Cette fiche fait partie du *Guide d'identification - Maladies, ravageurs et organismes bénéfiques des arbres fruitiers*. Ce guide, comprenant l'ensemble des fiches, des clés diagnostiques, un index et un glossaire, a été entièrement réédité et il est disponible en formats papier et numérique sur le [catalogue du CRAAQ](#).