

Dernière mise à jour le **11 octobre 2018**

Hemiptera : Heteroptera : Reduviidae  
ASSASSIN BUGS



Larve et adulte

1 génération

Pré-bouton rose    Bouton rose    Floraison    Calice    Début été    Mi-été    Pré-récolte

### Caractéristiques

La tête est étroite, allongée et rétrécie en arrière des yeux (**A**, **B**). Parfois, il y a présence d'une crête sculptée sur le pronotum. Les pattes avant sont adaptées pour la prédation.

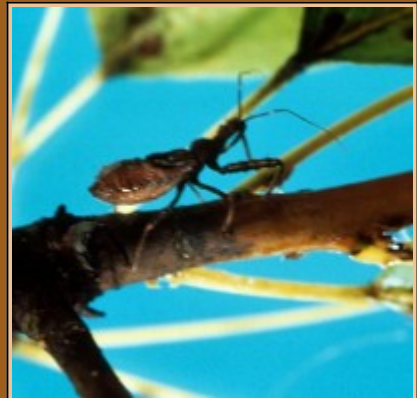
☹ Ces insectes sont sensibles aux insecticides des familles des organophosphates et des carbamates.

### Situation

La larve et l'adulte sont des prédateurs généralistes, mais ils peuvent aussi être des ravageurs des arbres fruitiers.



(photo : Ginette Laplante -  
A Ministère de l'Agriculture,  
des Pêcheries et de  
l'Alimentation du Québec)



(photo : New York State  
B Agricultural Experiment  
Station)



Cette fiche fait partie du *Guide d'identification - Maladies, ravageurs et organismes bénéfiques des arbres fruitiers*. Ce guide, comprenant l'ensemble des fiches, des clés diagnostiques, un index et un glossaire, a été entièrement réédité et il est disponible en formats papier et numérique sur le [catalogue du CRAAQ](#).