

Dernière mise à jour le **11 octobre 2018**

***Stethorus punctum* (LeConte)** Coleoptera : Coccinellidae
SPIDER MITE DESTROYER



Caractéristiques

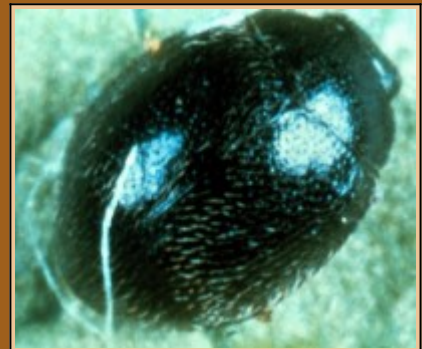
L'adulte est ovale, convexe, entièrement noir luisant et couvert de fins poils jaunâtres à blancs clairsemés **(A)**. La larve est grise à noirâtre et possède de nombreux poils à ramifications longues et des plaques noires **(B)**. Plus tard, son corps devient graduellement rougeâtre, en commençant par les bords, et aura entièrement changé de couleur juste avant la nymphose **(C)**.

☹ Les coccinelles *Stethorus* (aussi dites tête d'épingle) sont sensibles à la plupart des insecticides à large spectre.

Situation et répartition

La larve et l'adulte sont d'importants prédateurs d'acariens. L'espèce n'est généralement pas présente dans les arbres fruitiers au nord de la Pennsylvanie.

😊 La larve et l'adulte peuvent consommer jusqu'à 100 individus mobiles par jour.



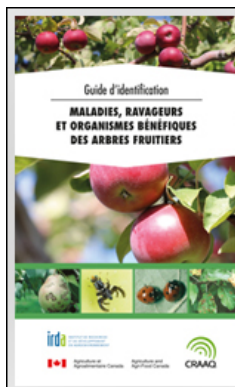
(photo : New York State Agricultural Experiment Station)
A



(photo : New York State Agricultural Experiment Station)
B



(photo : Mid-Atlantic Orchard Monitoring Guide)
C



Cette fiche fait partie du *Guide d'identification - Maladies, ravageurs et organismes bénéfiques des arbres fruitiers*. Ce guide, comprenant l'ensemble des fiches, des clés diagnostiques, un index et un glossaire, a été entièrement réédité et il est disponible en formats papier et numérique sur le [catalogue du CRAAQ](#).