

Dernière mise à jour le **11 octobre 2018**

***Taeniothrips inconsequens* (Uzel)** Thysanoptera : Thripidae
PEAR THRIPS



Adulte et larve

1 génération

Pré-bouton rose Bouton rose Floraison Calice Début été Mi-été Pré-récolte

Caractéristiques

L'adulte est mince, brun et pourvu de courtes antennes; il présente un renflement derrière la tête, et ses ailes sont longues, étroites et bordées de franges de poils longs **(A)**. Le jeune est petit et blanc, avec les yeux rouges.

Répartition

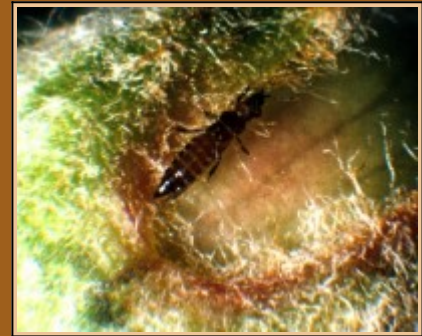
L'espèce est présente depuis l'État de New York et la Nouvelle-Angleterre jusqu'au Maryland.

Dégâts

L'espèce s'attaque au poirier, au pommier et aux autres arbres fruitiers à feuilles caduques. L'adulte pénètre immédiatement dans un bourgeon floral ou commence par en consommer l'extrémité, puis y pénètre graduellement en se nourrissant. Les œufs sont pondus sous les écailles des bourgeons, les pétales ou les sépales ou sur les tiges ou toute autre partie tendre des fleurs et des feuilles. La larve se nourrit voracement pendant environ trois semaines, amplifiant les dommages déjà causés par les adultes. L'espèce se nourrit principalement des organes de la fleur, donnant aux boutons floraux un aspect flétri et brûlé ou causant leur avortement **(B)**.

Moyens de lutte

Cet insecte passe la majeure partie de sa vie sous terre, de sorte qu'il est très difficile de lutter contre les populations causant des dommages. Il est recommandé d'appliquer de l'huile au moment de l'apparition des adultes, soit entre le débourrement et le stade bouton vert chez le poirier et le prunier.



(photo : New York State
A Agricultural Experiment
Station)



(photo : Alan Eaton -
B University of New
Hampshire)



Cette fiche fait partie du *Guide d'identification - Maladies, ravageurs et organismes bénéfiques des arbres fruitiers*. Ce guide, comprenant l'ensemble des fiches, des clés diagnostiques, un index et un glossaire, a été entièrement réédité et il est disponible en formats papier et numérique sur le [catalogue du CRAAQ](#).