

Dernière mise à jour le **19 juillet 2018**

Bonjour à tous,

Voici le **Message technique #9**, attendez quelques secondes que le bulletin télécharge et voir en pièce jointe pour le PDF.

Vicky

Insectes & Maladies :

CARPOCAPSE (codling moth): Nous sommes à la fin de la première génération et conséquemment les captures sont plus faibles dans la majorité des vergers. Nous observons quelques dommages arrêtés sur fruits ce qui démontrent le succès de votre traitement larvicide. Seulement les vergers avec de très fortes populations devront traiter contre la deuxième génération, vous serez contacté directement si c'est le cas pour votre verger. Vos traitements contre la mouche de la pomme ont aussi un effet sur le carpocapse.



MOUCHE DE LA POMME (apple maggot): Encore cette année, les captures ont commencé tôt et plusieurs vergers ont eu une recommandation pour traiter contre la mouche avec **IMIDAN 70WP**. Il est important de traiter les variétés hâtives lorsque le délai avant récolte le permet car la pression des populations est souvent forte dans ces secteurs.

TÉTRANYQUES (mites):

Avec la canicule et la sécheresse des dernières semaines, l'activité des tétranyques a pris de l'ampleur. Certains vergers ont des seuils de traitement contre la tétranyque rouge, la tétranyque à deux points et la McDaniel. Nous observons aussi la minuscule ériophyide dans certains secteurs. L'ériophyide (rust mite) peut aussi causer du bronzage sur les feuilles, mais elle est normalement tolérée car elle est une source de nourriture pour les prédateurs d'acariens.

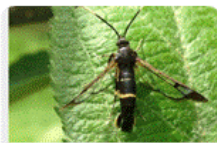
TRAITEMENT ACARICIDE

- Ne doit pas être mélangé avec un autre produit
- Utiliser avec beaucoup d'eau (plus de 1000L/ha)
- Bien mouiller le dessous des feuilles et le centre de l'arbre
- À vitesse réduite
- Idéalement sans risque de pluie 24 heures après le traitement (minimum 6 heures de séchage)
- Par température chaude (25°C) le matin ou en soirée
- Idéalement le matin d'une journée chaude



SCARABÉE JAPONAIS (Japanese beetle): Depuis quelques années, le scarabée japonais est retrouvé en verger (population plus importante dans le secteur d'Hemmingford, mais il est aussi retrouvé à Franklin). Cet insecte apparaît vers la fin juin et grignote les feuilles de pommiers et des plantes ornementales (plate-bandes et jardins). Une intervention est possible si les populations sont très importantes.

SÉSIE DU CORNOUILLER (dogwood borer): Dans certains secteurs, on observe des dommages de sésie du cornouiller. La larve de l'insecte creuse des galeries dans l'écorce du tronc au point de greffe et ceci peut être très dommageable pour les jeunes arbres. Pour la contrôler, il y a une méthode de confusion sexuelle qui est efficace contre ce ravageur et des traitements insecticides ciblés peuvent être employés (photo et plus de détails: <https://reseaupommier.irda.qc.ca/?p=6557>).



DÉLAI AVANT RÉCOLTE: Il est important de bien regarder le délai avant récolte des produits utilisés. Utilisez votre affiche PFI 2018 pour l'information à jour. **RAPPEL: Afin d'éviter des risques de phytotoxicité, ne pas traiter durant la période la plus chaude de la journée.**
 Source: RAP no 14- 5 juillet, 2017.

ATTENTION AUX DÉLAIS D'ATTENTE AVANT À LA RÉCOLTE

Voici quelques exemples de délais pour des produits couramment utilisés en vergers en période estivale. L'étiquette du pesticide demeurant la seule source officielle, vérifiez toujours l'étiquette!

| INSECTICIDES ET ACARICIDES | |
|-----------------------------|-------------------------------|
| ACTARA : 60 jours | MATADOR et POUNCE : 7 jours |
| ACRAMITE : 7 jours | ENVIDOR : 7 jours |
| ALTACOR : 5 jours | IMIDAN : 14 jours |
| ADMIRE et CLUTCH : 7 jours | INTREPID : 14 jours |
| ASSAIL : 7 jours | KANEMITE : 14 jours |
| CALYPSO : 30 jours | MOVENTO : 7 jours |
| CAPTAN : 7 jours | NEXTER : 25 jours |
| DELEGATE : 7 jours | RIMON : 14 jours |
| CONFIRM : 14 jours | SUCCESS et ENTRUST : 7 jours |
| FONGICIDES | |
| CAPTAN et MAESTRO : 7 jours | DITHANE et MANZATE : 45 jours |
| FLINT : 14 jours | NOVA : 14 jours |
| FONTELIS : 28 jours | POLYRAM : 45 jours |
| INSPIRE SUPER : 14 jours | SCALA : 14 jours |
| STREPTOMYCINE : 50 jours | SOVRAN : 30 jours |

* Vérifiez votre **Googledoc** ou **Agropomme** pour vos observations de verger et vos recommandations personnalisées.
 ** N'oubliez pas de nous avertir de vos traitements! Merci ☺



Vicky Filion, agronome, M.Sc.

514 -293- 6784

Club Producteurs Sud-Ouest



Virus-free. www.avg.com



[_Message-technique-9-19-juillet-CPSO.pdf](#)