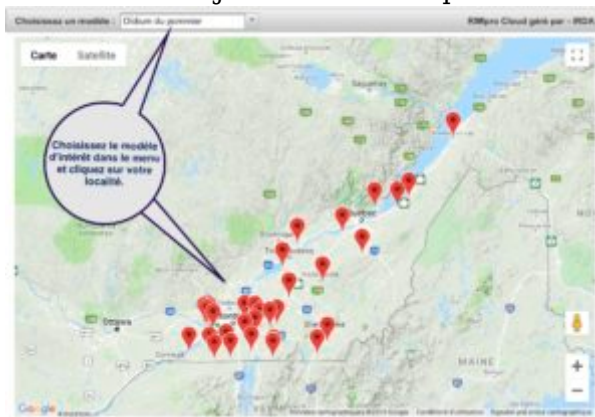


Dernière mise à jour le **23 mai 2019**

[RIMpro](#) est surtout utilisé pour prédire la tavelure du pommier et le feu bactérien. Or, plusieurs autres modèles sont disponibles. Par exemple, dans les vergers où le blanc (oïdium) est un problème les prévisions d'infection peuvent vous guider dans vos traitements. Choisissez « oïdium » dans la bandeau supérieur et cliquez sur votre localité sur la carte. Les producteurs qui ont utilisé ce modèle rapporte de bons commentaires: traiter en lien avec les jours d'infection permet



d'économiser plusieurs traitements avec succès.